

СОВРЕМЕННЫЕ РОЗЫ



Alissar Princess of Phoenicia
2009 Harkness



Bright and Breezy
2011 C. Dickson



Dolomiti
2011 W. Rundes's



Eclat de rire
2007 F. Dorieux



Eleanor Masson
2010 Cocker



Jacqueline Farvaque
2010 J. P. Guillot



Glandina
2008 Rosen Tantau



Grasvenor House
2009 A. Beales



Lady Marmalade
2013 P. Harkness



Mary Ann
2012 Rosen Tantau



Jazz
2009 Rosen Tantau



Mocarosa
2014 G. Fryer



Wollerton Old Hall
2011 D. C. H. Austin



William and Catherine
2011 D. Austin



Sweet Pretty
2006 A. Meiland

ИСТОРИЧЕСКИЕ РОЗЫ



Baron Girod de l'ain
1897 Reverchon



Belle sans flatterie
1820 J. F. Godinfray



De Candolle
1590



Rosa Foetida bicolor
1590



Duc de Cambridge
1840 J. Laffay



Jeanne d'Arc
1818 J. P. Vibert



Persian Yellow
1837



Marguerite de Roman
1882 J. Schwartz



Paimionruusu
Финляндия



Prince Napoleon
1864 J. Pernet



Rosa Mundi
1581



Rosa x waltziana



Rosa chinensis viridiflora
1827



Rosa Gallica violacea
1795



Mme Edmond Rostand
1912 J. Pernet-Ducher



Rose des Peintres
1597



Prolifera de Redoute
1759



Single Red



Variegata di Bologna
1909 M. Lodi



Duchesse de Montebello
1824 J. Laffay

Сад роз Рундальского дворца

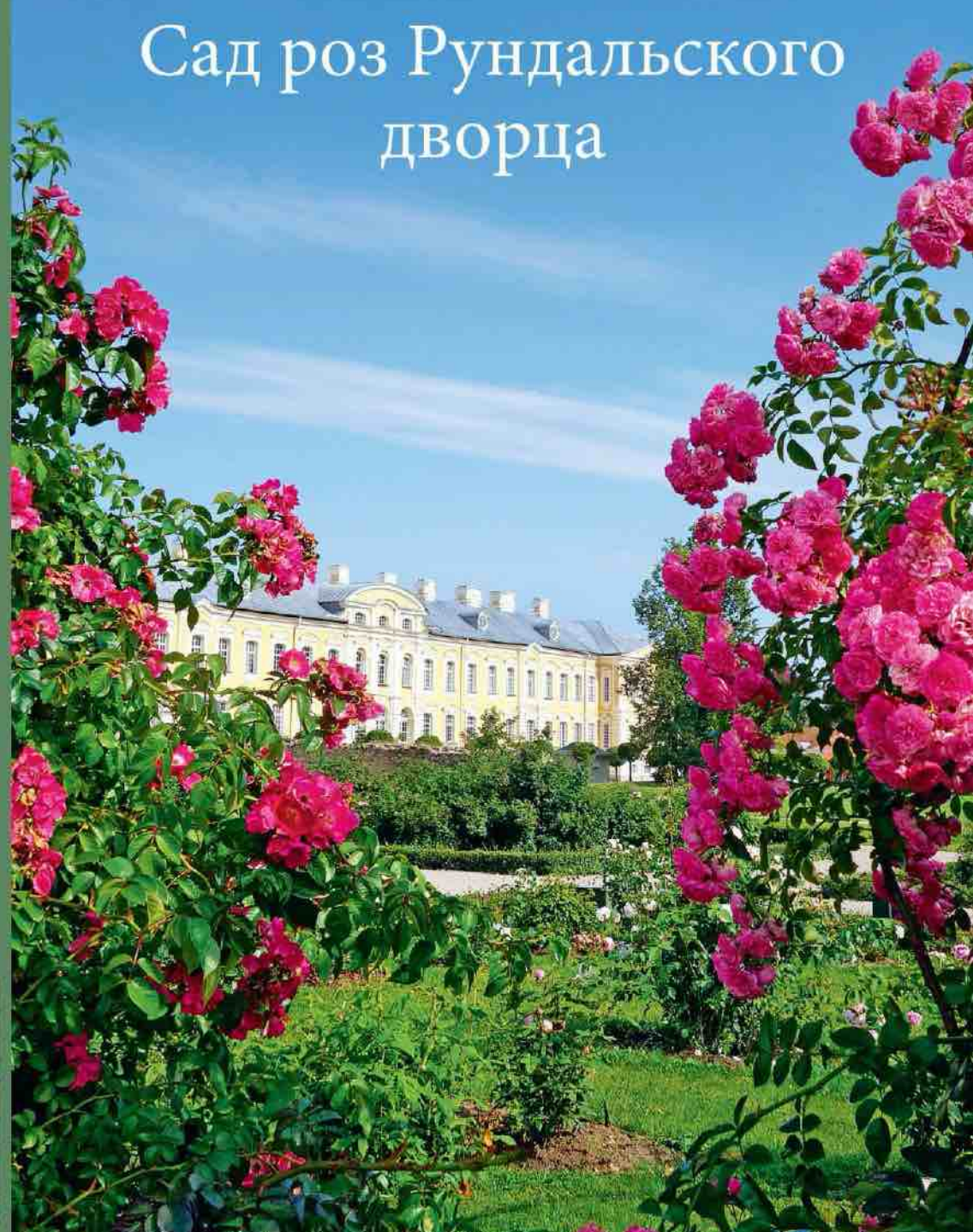
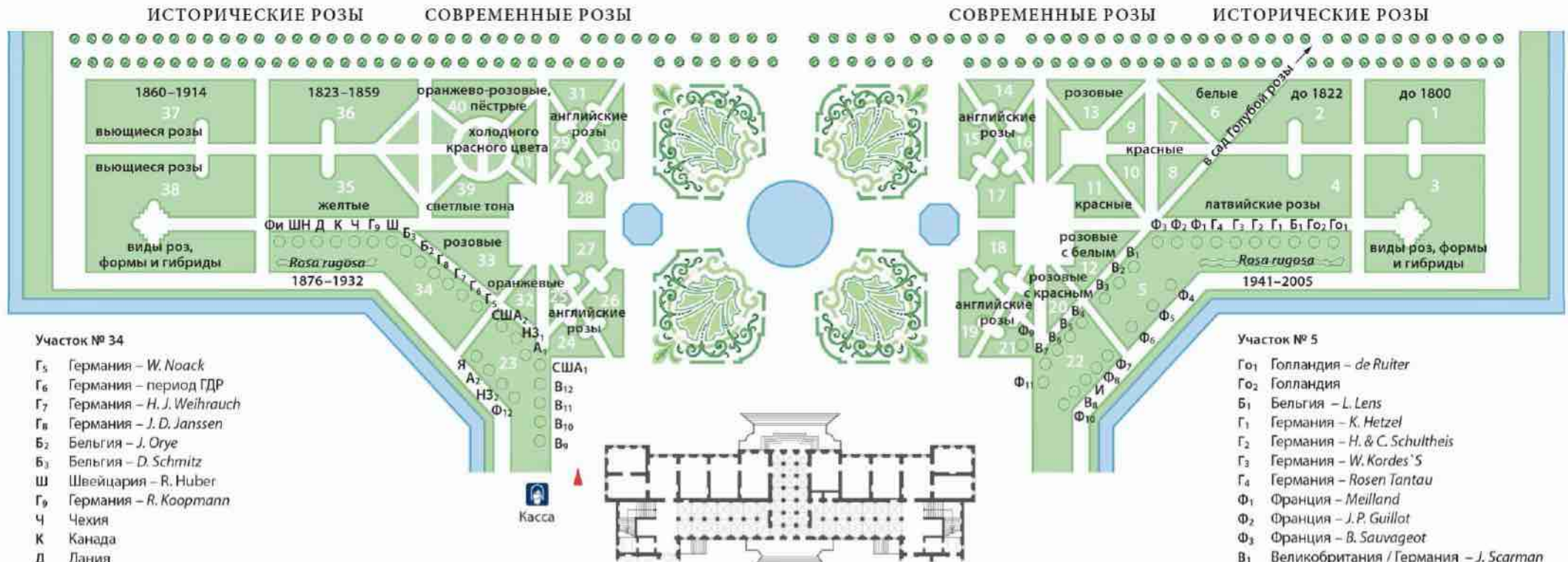


Фото: Юлиант Вайсманис, Луиза Талшовеца

Вьющиеся розы 'American Pillar' (1902, W. van Fleet) и 'Minnehaha' (1905, M. H. Welsh)

САД РОЗ РУНДАЛЬСКОГО ДВОРЦА



Участок № 34

- Г₅ Германия – *W. Noack*
- Г₆ Германия – период ГДР
- Г₇ Германия – *H. J. Wehrauch*
- Г_{II} Германия – *J. D. Janssen*
- Б₂ Бельгия – *J. Orye*
- Б₃ Бельгия – *D. Schmitz*
- Ш Швейцария – *R. Huber*
- Г₉ Германия – *R. Koopmann*
- Ч Чехия
- К Канада
- Д Дания
- ШН Швеция, Норвегия
- Фи Финляндия

Участок № 23

- В₉ Великобритания – *A. & P. Beales*
- В₁₀ Великобритания – *B. E. B. Le Grice*
- В₁₁ Великобритания – *Cants of Colchester*
- В₁₂ Великобритания – *N. D. L. Gandy & E. Smith*
- США₁ США – *Weeks Roses*
- А₁ Австралия – *W. Millington*
- НЗ₁ Новая Зеландия – *S. McGredy*
- США₂ США – *Jackson & Perkins*
- Я Япония
- А₂ Австралия
- НЗ₂ Jaunzēlande – *B. Matthews*
- Ф₁₂ Франция – *B. Panozzo*

Участок № 22

- В₄ Шотландия – *A. Cocker*
- В₅ Великобритания – *G. Fryer*
- В₆ Великобритания – *G. Kirkham & C. Horner*
- В₇ Великобритания – *S. McCann & P. J. James & C. A. Pearce & F. R. Cowlshaw*
- Ф₇ Франция – *M. Adam*
- Ф₈ Франция – *A. Eve*
- И Италия – *V. Barni*
- В₈ Великобритания – *C. Warner*
- Ф₉ Франция – *L. Laperrière*
- Ф₁₀ Франция – *J. & P. & L. Orard*
- Ф₁₁ Франция – *D. Massad*

Участок № 5

- Го₁ Голландия – *de Ruiter*
- Го₂ Голландия
- Б₁ Бельгия – *L. Lens*
- Г₁ Германия – *K. Hetzel*
- Г₂ Германия – *H. & C. Schultheis*
- Г₃ Германия – *W. Kordes' S*
- Г₄ Германия – *Rosen Tantau*
- Ф₁ Франция – *Meiland*
- Ф₂ Франция – *J. P. Guillot*
- Ф₃ Франция – *B. Sauvageot*
- В₁ Великобритания / Германия – *J. Scarman*
- В₂ Великобритания – *J. & P. & R. Harkness*
- В₃ Северная Ирландия – *P. & C. Dickson*
- Ф₄ Франция – *F. Dorieux*
- Ф₅ Франция – *G. Delbard*
- Ф₆ Франция – *F. Ducher*

Сад роз разбит по обе стороны орнаментального партера, что соответствует замыслу архитектора Франческо Растрелли. В 18 веке предусмотренный проектом Растрелли участки не были обсажены. Герцог Пётр приобрел популярные в то время розы: столбистые розы *Rosa centifolia*, французские розы *Rosa gallica*, дамасские розы *Rosa damascena* и английские розы 'York and Lancaster' (*Rosa damascena variegata*). Однако они выращивались в горшках, это было удобно, так как после цветения розы заменялись другими – более роскошными растениями.

Коллекции исторических роз представлены в шести отдаленных участках сада. Относящиеся к более раннему периоду розы растут в западной стороне сада, у Дома садовника. На первом участке находятся розы, которые выращивались во времена герцогов Биранов (до 1795 года), на втором участке – розы, соответствующие времени следующих владельцев дворца – братьев Зубовых (до 1822 года). В коллекции есть розы, которые росли и в мальезонском саду французской императрицы Жозефины. В третьем участке – разные виды, формы и гибриды роз, что свидетельствует о долгой истории селекции цветов. Эти растения не особо красивы, но они имеют качества, важные для

селекции. В восточной стороне сада, в трёх крайних участках исторических роз, растут цветы, популярные во время правления графов Шуваловых (1824–1920). В оранжевой графини Шуваловой в 1852 году росли многоцветковые розы *Rosa multiflora*, нуазеттовые розы *Rosa noisette*, повторно цветущие дамасские розы *Rosa damascena semperflorens* и столбистые розы *Rosa centifolia*. В этой части сада можно увидеть первые чайно-гибридные розы и китайские розы *Rosa chinensis*, благодаря которым многие выведенные сорта могли цвести повторно. Здесь представлены и ремонтантные гибриды. В последние годы обильно цветут выющиеся

розы – многоцветковые сорта и розы Вихуры. Интересной представляется коллекция колючейших роз – здесь растут не только розы белого цвета – широко распространенные в Латвии, но и розовые и ярко-красные, выведенные в Англии от сорта *Rosa pimpinellifolia*. Необыкновенно яркий оранжевый цвет имеет рано цветущая роза *Rosa foetida bicolor*. Ее желтый вариант был выведен в процессе селекции. Всего в саду представлено 600 сортов исторических роз.

Отдельной коллекцией исторических роз являются две полосы морщинистых роз (*Rosa rugosa*). Здесь растут 72 сорта этого растения, секционированные с

последней четверти 19 века до наших дней. Отдельный участок отведен для 22 сортов парковых роз, выведенных латвийским селекционером Дзидрой Риекстой от морщинистой розы. Здесь можно увидеть и розу 'Lidija Freitane', выведенную латвийскими селекционерами Александром Майзитисом и Робертом Аболиньшом.

Большую часть сада занимают современные розы, сгруппированные по цветам, что позволяет сравнить разные оттенки одного цвета. По обе стороны партера, в передних участках, растут белые, розовые и красные английские розы, они больше всего похожи на исторические розы. Отдельным селекционерам и государству посвящены 52 круглых грядков роз – сорта, выведенные 72 селекционерами из 17 государств.

Легенде о выведенной садовником Рундальского сада голубой розе посвящен Сад голубой розы и полукруглая грядка у Дома садовника. Здесь можно увидеть интересную коллекцию «голубых» роз.

Вдоль каменной ограды сада, в западной и восточной стороне – живая изгородь из розовых кустов. В целом в саду растут примерно 2230 сортов роз.